

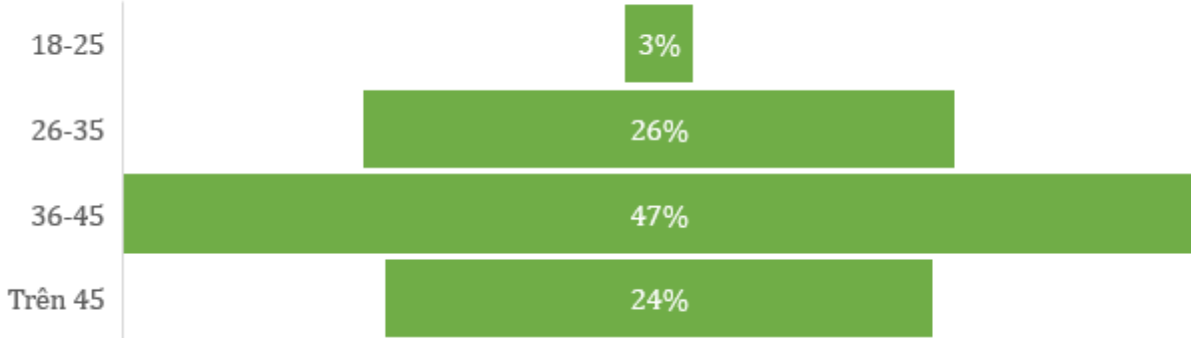


**TÀI LIỆU SẢN PHẨM - BÁN HÀNG - MARKETING**  
**PEUGEOT DJANGO**

*TP.HCM, Tháng 06 năm 2025*

# I. KHÁCH HÀNG MỤC TIÊU

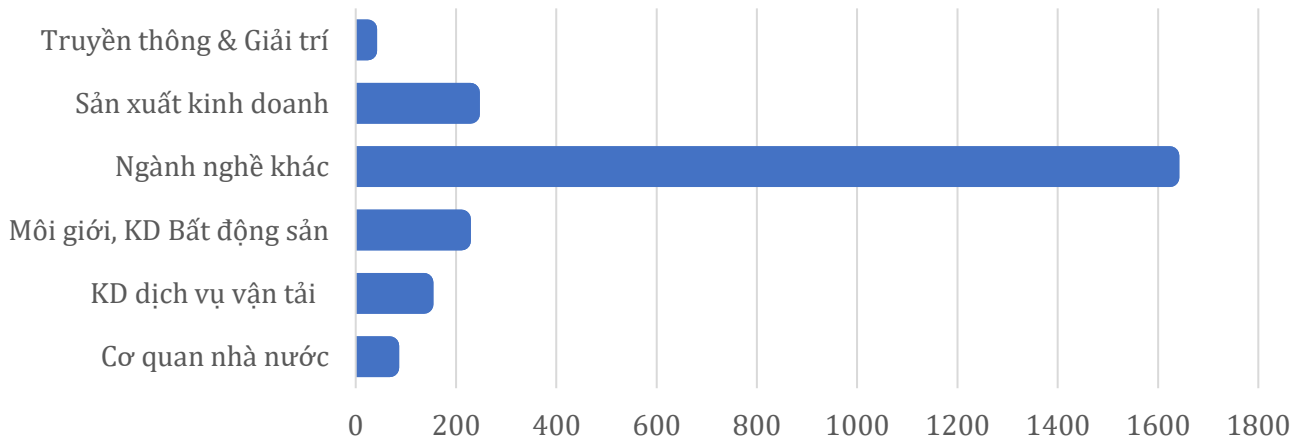
**Quan tâm theo độ tuổi**



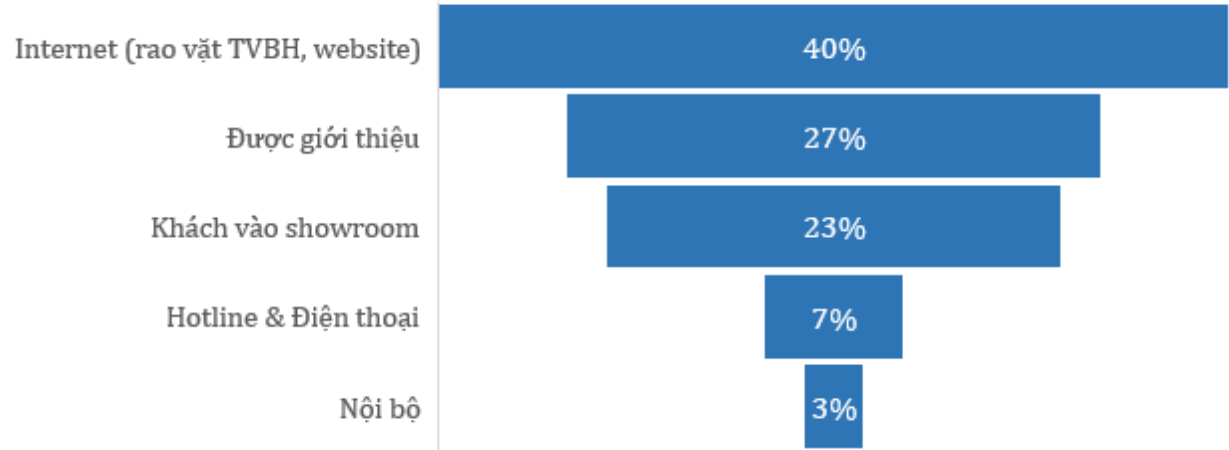
**Quan tâm theo giới tính**



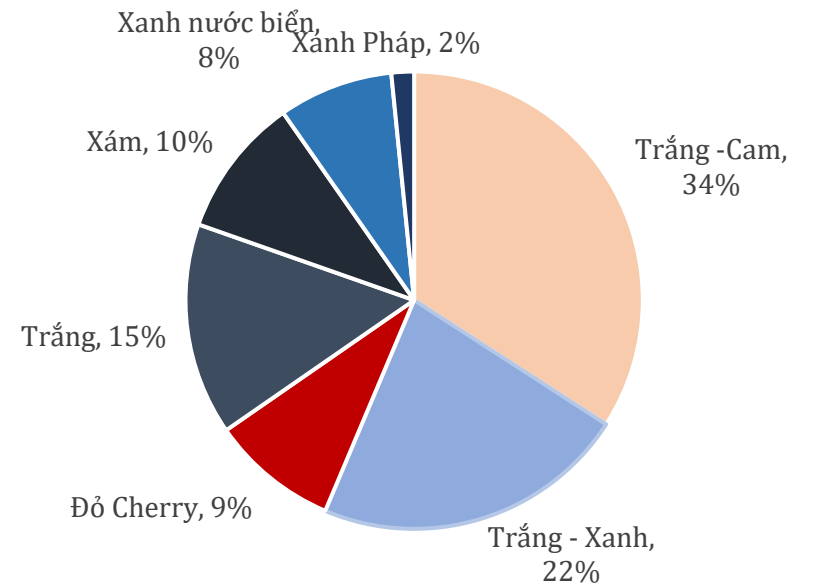
**Quan tâm theo ngành nghề**



**Kênh tiếp xúc khách hàng chính**



**Tỷ trọng màu sắc**



Ghi chú: số liệu được tính toán dựa trên thông tin của 2,290 khách hàng mua xe, quan tâm (hot, warm) xe máy Django

## NHÂN KHẨU HỌC:

**TUỔI:** Từ 26 - 45

**GIỚI TÍNH:** Nam (35%), Nữ (65%)

**THU NHẬP:** Trên 20 triệu/tháng

**KHU VỰC:** Tập trung tại thành phố lớn (HN, HCM) và các tỉnh phía Nam (Đồng Nai, Bình Dương, An Giang, Cần Thơ,...)

**NGHỀ NGHIỆP:** Chủ yếu khách hàng cá nhân: nhân viên văn phòng, phụ nữ nội trợ...

## KÊNH TIẾP CẬN HIỆU QUẢ:

1. *Truyền thông mạng xã hội*
2. *Digital marketing*
3. *Người thân, bạn bè giới thiệu*
4. *Trực tiếp tại showroom*
5. *Hotline*

## MÀU SẮC ƯA CHUỘNG:



Trắng - xanh



Trắng - cam

## TÍNH CÁCH:

- Yêu thích phong cách thanh lịch, sang trọng, hiện đại
- Mong muốn sở hữu một chiếc xe di chuyển linh hoạt, hợp thời trang
- Yêu thích thương hiệu và phong cách Châu Âu
- Lối sống hiện đại, năng động, tự tin thể hiện phong cách cá nhân, muốn khẳng định mình
- Thích tham gia các hoạt động xã hội, chia sẻ cảm xúc thường xuyên trên các trang MXH

## HÀNH VI MUA HÀNG:

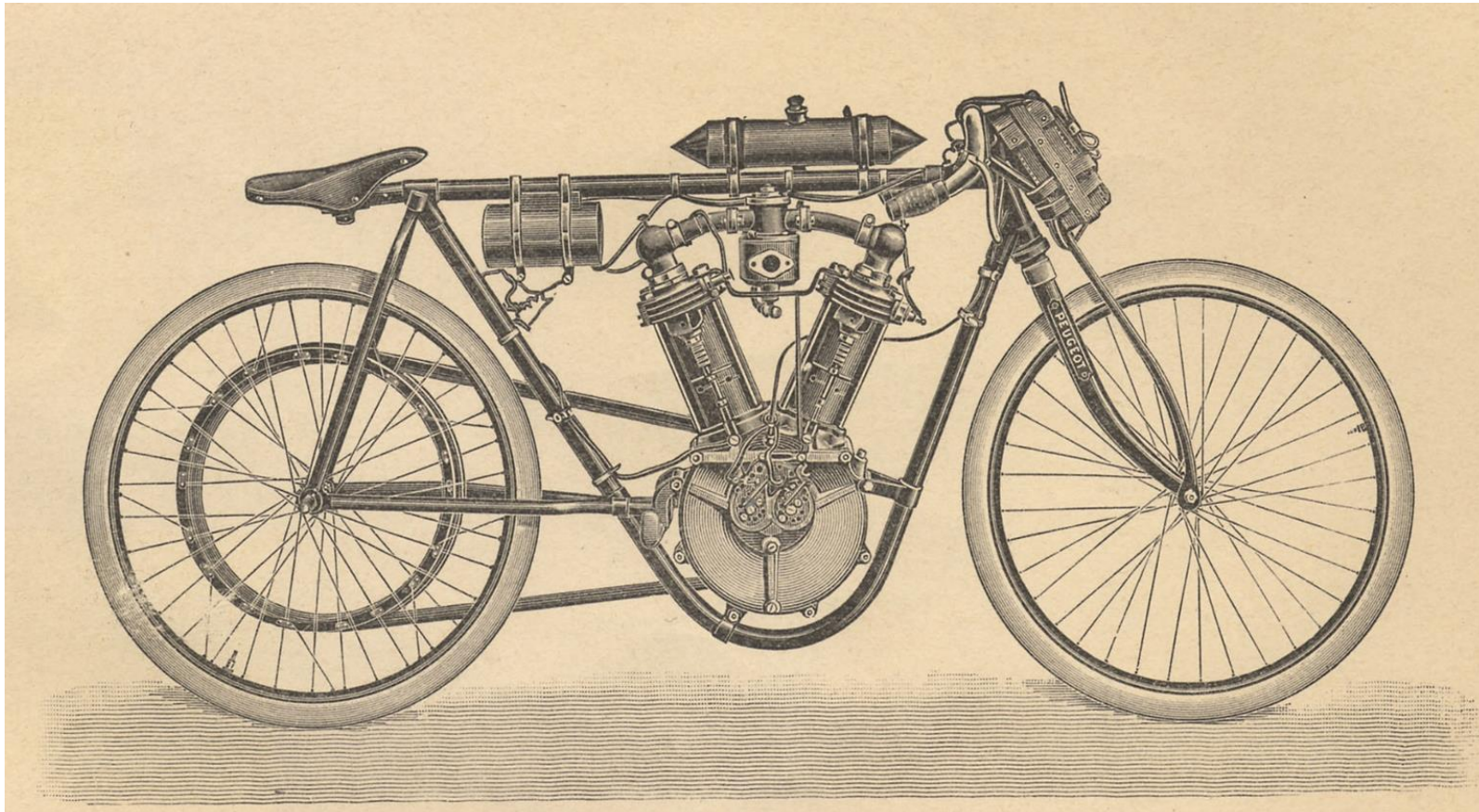
- KH có niềm đam mê, yêu thích thương hiệu xe châu Âu.
- Trung thành với thương hiệu Peugeot từ những năm thập niên 60, 70 gắn liền với các sản phẩm đã làm nên tên tuổi một thời.
- Đam mê công nghệ, các thiết kế đẹp mắt và mong muốn trải nghiệm các tính năng hiện đại từ các thiết kế của Peugeot.

## **II. PEUGEOT MOTOCYCLES – NHÀ SẢN XUẤT XE HAI BÁNH LÂU ĐỜI**

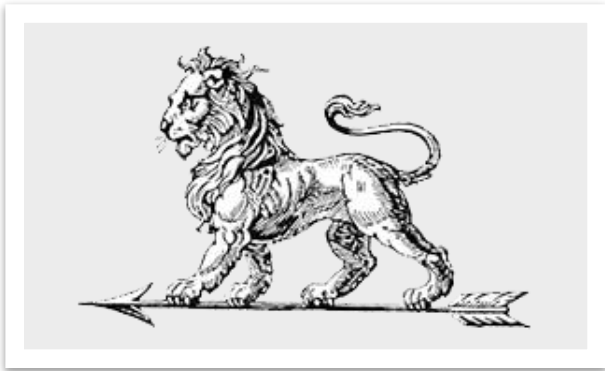
# PEUGEOT MOTORCYCLES

## NHÀ SẢN XUẤT XE HAI BÁNH LÂU ĐỜI NHẤT TRÊN THẾ GIỚI

Được thành lập năm 1810, Peugeot ban đầu hoạt động chính trong ngành sản xuất thép. Đến năm 1898, thương hiệu Peugeot mới bắt đầu sản xuất những chiếc xe máy đầu tiên và cho đến nay đã trở thành nhà sản xuất xe hai bánh lâu đời nhất trên thế giới.



## ĐƯỢC TRUYỀN CẢM HỨNG TỪ CÔNG NGHỆ...

**1898**

Đánh dấu sự ra đời của hãng sản xuất ô tô và xe gắn máy Pháp – công ty TNHH Automobiles & Cycles Peugeot, tiền thân của thương hiệu Peugeot Motocycles sau này. Logo của công ty tại thời điểm đó là hình con sư tử, bước trên mũi tên.

**1898**

**Peugeot Motocycles có xe máy đầu tiên**

Peugeot Motocycles đã giới thiệu chiếc xe máy đầu tiên trang bị động cơ Dion – Bouton tại triển lãm xe hơi và ô tô lần thứ 7 ở Paris.

**1901**

**Chiếc mô tô đầu tiên chạy bằng động cơ đốt trong của Peugeot ZL "Motobicyclette"**

Được trang bị động cơ 4 thì ZL công suất 1,5 mã lực và dung tích 198 cc được cung cấp bởi công ty Thụy Sĩ của Ernest Zürcher and Hermann Lüthi.

## ...DẪN DẮT BỞI TÍNH CẠNH TRANH



1904

### Kỷ lục tốc độ thế giới của Lanfranchi

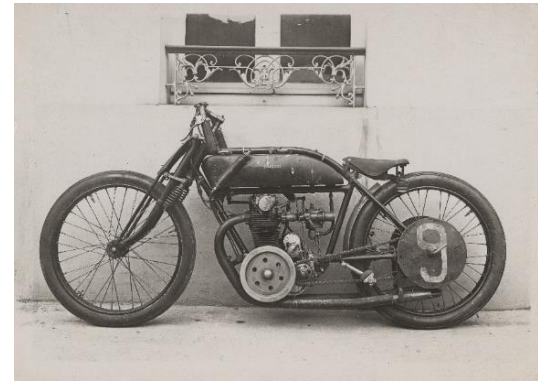
Tay đua Vincenzo Lanfranchi lập 2 kỷ lục thế giới khi cỡi nguyên mẫu Peugeot V2 của mình: kỷ lục tốc độ 123km/h tại Dourdan và kỷ lục leo đồi ở Gaillon.



1907

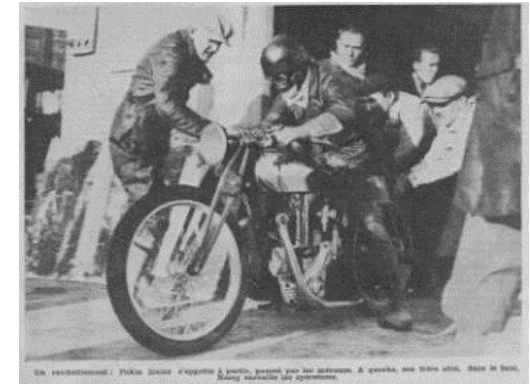
### Chiến thắng cuộc đua Tourist Trophy đầu tiên

(Động cơ Peugeot V-Twin lắp trên khung gầm Norton). Isle of Man Tourist Trophy vẫn là cuộc đua khó và nguy hiểm nhất trên thế giới; tốc độ của các tay đua trung bình từ 200-300km/h, đường đua hẹp với 264 khúc cua gắt.



1923

Peugeot 500 M giành giải "Grand Prix des Nations" tại Monza (Ý) loại 500cc bởi tay đua René Gillard với công nghệ động cơ Peugeot  
Grand Prix des Nations là giải đua danh giá nhất lúc bấy giờ.



1934

P515 đạt 9 kỷ lục tốc độ thế giới  
24h với tốc độ 118,747 km / h (trung bình); 3000 km với tốc độ 118,162 km / h (trung bình)

### ...THỨC ĐẨY BẰNG SỰ THÀNH CÔNG



**1953**  
**S55 – chiếc xe tay ga đầu tiên**  
 60 năm sau, S55 mang tính biểu tượng truyền cảm hứng cho Peugeot Django



**1955**  
**ra mắt mẫu xe S57**  
 Mẫu xe được phát triển từ S55 - được phân biệt với người anh lớn của nó nhờ đèn pha được đặt trên ghi đông



**1956**  
**Sài Gòn – Paris 17.000 km / 4 tháng**  
 Hai sĩ quan hải quân Pháp Serge Gracium & Michel Vaslin đã đi từ Sài Gòn – Paris bằng 2 chiếc Peugeot S55, xe chỉ bị thủng lốp 1 lần



**1971**  
**Xe gắn máy phân khối thấp 103 ra đời**  
 Chiếc xe huyền thoại biểu trưng cho sự giàu sang và sành điệu, trở thành niềm ao ước của nhiều người Việt lúc bấy giờ



**1983**  
**Ra mắt mẫu xe tay ga SC/SX**  
 Đây là dòng xe đầu tiên ở Châu Âu với phần thân được làm bằng nhựa

### ... MỘT THƯƠNG HIỆU HIỆN ĐẠI



2002

**Elystar – mẫu xe tay ga cao cấp**

Peugeot bứt phá mạnh mẽ trong công nghệ bằng việc giới thiệu mẫu xe tay ga cao cấp Elystar - chiếc xe tay ga đầu tiên được tích hợp hệ thống chống bó phanh (ABS).



2013

**Ra mắt xe tay ga ba bánh Peugeot Metropolis**

Mang lại sự an toàn cao hơn



2014

**Ra mắt xe tay ga Django**  
Django – chiếc xe Neo-retro đầu tiên lấy cảm hứng trực tiếp từ dòng xe S55



2016

**Peugeot Scooters – Huyền thoại trở lại Việt Nam sau 60 năm**

**Paris – Sài Gòn 12.000 km**  
2 nhà phiêu lưu trẻ người Pháp Samuel Felice và Ambroise Prince đã viết tiếp câu chuyện hành trình 60 năm trước bằng Peugeot Django 125cc

...DẤU ẤN NỔI BẬT TRONG 5 NĂM QUA

120  
ANS

THACO



**2018**  
Peugeot Scooters kỷ  
niệm 120 năm ngày  
thành lập thương  
hiệu

**2020**  
Peugeot Motorcycles chính thức  
hợp tác với THACO; Django  
125 là mẫu xe máy đầu tiên của  
sự hợp tác này

**2020**  
Kỷ niệm 210 năm thành lập  
thương hiệu Peugeot.  
Peugeot Django 125 210th  
Anniversary Limited Edition với  
sứ mệnh kỷ niệm 210 năm thành  
lập thương hiệu được  
phối ba màu gồm trắng, xanh và  
đỏ giống quốc kỳ nước Pháp.

**2021**  
Lions of our time  
Peugeot Motorcycles  
bước vào kỷ nguyên  
mới với logo mang tính  
biểu tượng của hãng

### **III. THÔNG TIN SẢN PHẨM PEUGEOT DJANGO**



**THÔNG DIỆP SẢN PHẨM DJANGO**  
**DESIGN IN MOTION**  
**(Thiết kế lay động cảm xúc)**

## TẦM NHÌN

Peugeot mang đến các sản phẩm linh hoạt để di chuyển trong Đô thị, trang bị các công nghệ tương lai giúp mọi người tận hưởng trọn vẹn hành trình bằng niềm vui và sự tự do.

## MỤC TIÊU

- Trở thành thương hiệu xe tay ga Châu Âu được khách hàng yêu thích nhất tại thị trường Việt Nam
- Xe máy Peugeot giúp bạn thể hiện phong cách sống mang đậm chất Châu Âu
- Xây dựng hình ảnh thương hiệu gắn liền với sự hài lòng của khách hàng thông qua chất lượng sản phẩm và dịch vụ hậu mãi





Kết hợp các giá trị lịch sử và lấy cảm hứng trực tiếp từ dòng xe S55, Django ra đời với thiết kế hiện đại, thanh lịch làm toát lên sự hoài niệm về dòng xe huyền thoại một thời và mang đến sự đam mê không thể nhầm lẫn của Pháp.



## Kính chiếu hậu



- ✓ Kính chiếu hậu 2 màu Chrome mờ và Sáng bóng, bo tròn viền theo đèn pha, thể hiện chất lượng gia công tốt, sự tinh tế, sang trọng.

## Đèn pha Halogen cổ điển



- ✓ Cụm đèn hình tròn tích hợp tấm chắn nhỏ mang phong cách cổ điển, nhẹ nhàng và thanh lịch.
- ✓ Đèn Halogen là điểm nhấn làm tăng lên nét cổ điển của giai đoạn 1950-1960.

## Đèn LED



- ✓ Đèn led sáng ban ngày đặc trưng, nổi lên phía sau Logo sư tử, thể hiện cá tính độc nhất, 1 phong cách khác biệt : “Đó chính là Django.”

### Đèn hậu LED



- ✓ Dải đèn LED hình giọt nước, quyến rũ và thu hút ánh nhìn.

### Mâm xe



- ✓ Mâm đúc thiết kế chắc chắn, cổ điển theo phong cách Retro của S55 thập niên năm 50 với nhiều màu sắc theo các phiên bản xe.
- ✓ Mâm sau: có in logo sư tử nổi bật.

### Đường viền mạ crom



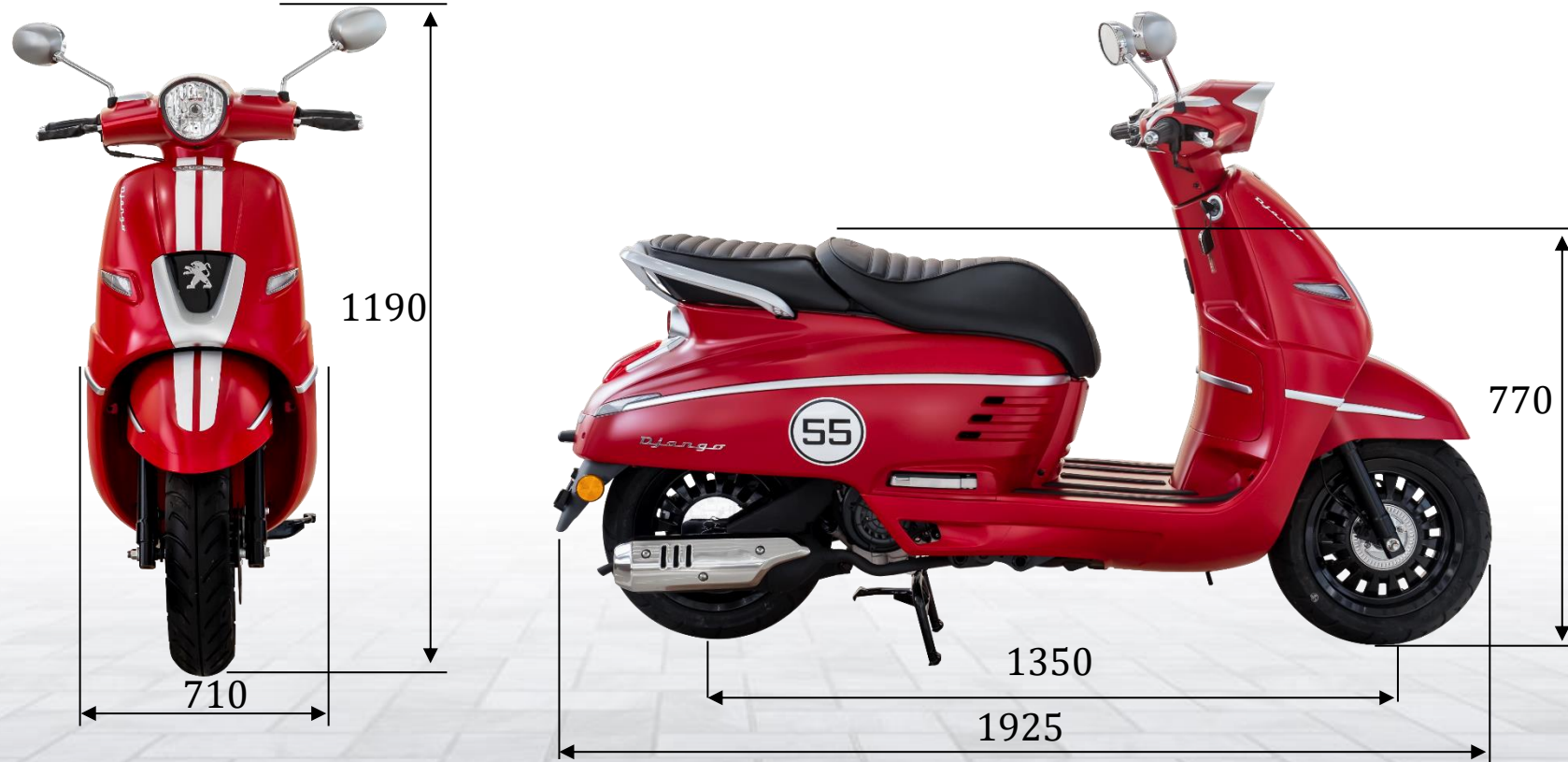
- ✓ Đường viền mạ crom sáng bóng chạy dọc xuyên suốt thân xe tạo nên một tổng thể liền mạch, mang đến sự nổi bật, hấp dẫn người nhìn.

**PHÙ HỢP VỚI VÓC DÁNG NGƯỜI VIỆT - 770 mm**



Theo chuyên đề nghiên cứu về nhân trắc học, chiều cao yên 770 mm là lý tưởng nhất và phù hợp với thể trạng người Việt, giúp người lái có cảm giác thoải mái và tự tin khi tham gia giao thông.

Đơn vị: mm



Hạng mục	DJANGO
Chiều dài	1925
Chiều rộng	710
Chiều cao	1190
Chiều dài cơ sở	1350
Chiều cao yên	770



### Tay vịn sau



- ✓ Tay vịn sau vượt lên theo độ cong của yên sau, tạo nên điểm nhấn nổi bật, bắt mắt và cuốn hút.

### Sàn để chân



- ✓ Sàn để chân rộng rãi, bằng phẳng tạo cảm giác thoải mái, dễ chịu cho người lái khi ngồi và di chuyển lên xuống.

### Bảng đồng hồ



- ✓ Bảng đồng hồ được thiết kế tinh tế kết hợp cổ điển & hiện đại, thể hiện rõ ràng mọi thông số của xe, giúp người lái dễ nhìn ngay cả khi trời nắng.

### Yên xe



- ✓ Yên xe 2 tầng, đa dạng kiểu loại, êm ái mang lại tư thế ngồi thoải mái cho cả người ngồi trước và người ngồi sau.



### **Ngăn chứa găng tay có khóa an toàn**

**Ngăn bên trái** đồng thời là nắp bình xăng, mang lại sự tiện lợi cho người lái khi bơm nhiên liệu mà không cần phải bước xuống xe.

**Ngăn bên phải** được tích hợp cổng sạc 12V giúp người lái sạc điện thoại trong khi di chuyển.



**Hộc đựng đồ dưới yên** có thể tích lớn 18 lít. Đựng được 1 nón bảo hiểm  $\frac{3}{4}$  + 1 nón bảo hiểm nửa đầu và các vật dụng cá nhân khác.



## ĐỘNG CƠ EASY-MOTION ENGINE 125CC



**10 hp @ 8,500 rpm**



**8.9 Nm @ 7,000 rpm**



**2.7 L/100km (hỗn hợp)**

Động cơ 'Easy-Motion' EURO 4 tối ưu cấu trúc thiết kế, ứng dụng các công nghệ hiện đại, phun xăng điện tử EFI đem lại sự cân bằng giữa yếu tố hiệu suất và thân thiện môi trường.



**Phanh đĩa:** Django được trang bị hệ thống phanh đĩa giúp gia tăng lực phanh tối đa và an toàn, đảm bảo sự ổn định trong nhiều tình huống bất ngờ.



**Hệ thống ABS:** Django 125 được trang bị hệ thống chống bó cứng phanh ABS ở bánh trước mang lại khả năng phanh tối ưu mà không ảnh hưởng đến sự ổn định, bằng cách ngăn chặn việc khóa bánh xe trong những trường hợp phanh khẩn cấp.

**Hệ thống giảm xóc** giảm chấn thủy lực phía trước và phía sau tạo cảm giác êm ái khi qua những cung đường xấu, đồng thời ổn định, không rung lắc tại tốc độ cao.

*09 tùy chọn màu sơn thời trang và đẹp mắt*

**Sơn 01 tone màu**



**Xanh Pháp**  
Blue France



**Xám**  
Mad Grey



**Trắng**  
Milky White



**Xanh nước biển**  
Deep Ocean blue



**Đỏ Cherry**  
Stain Red Cherry



**Xanh lá**  
Racing Green

**Sơn 02 tone màu**



**Trắng - Xanh nước biển**  
Milky White - Deep Ocean Blue



**Trắng - Cam**  
Milky White - Orange



**Đen**  
Mad Black - Ink Black

TRANG BỊ	PEUGEOT DJANGO	VESPA SPRINT
<b>I. Kích thước &amp; Khối lượng</b>		
Kích thước tổng thể (mm)	1,925x 710x 1,150	1,863 x 695 x 790
Chiều dài cơ sở (mm)	1,350	1,334
Chiều cao yên (mm)	770	790
Dung tích bình xăng (l)	8.5	7
Kích thước lốp trước	120/70-12"	110/70-12"
Kích thước lốp sau	120/70-12"	120/70-12"
Trọng lượng khô (kg)	129	130
<b>II. Động cơ &amp; Truyền động</b>		
Loại động cơ	Xăng, 4 kỳ	Xăng, 4 kỳ
Công suất (hp @ rpm)	10.2 @ 8,500	10.6 @ 7,700
Momen xoắn (Nm @ rpm)	9.2 @ 8,500	10.4 @ 6,000
Truyền động	Dây curoa	Dây curoa
Hệ thống phun nhiên liệu	EFI	EFI
Hệ thống làm mát	Không khí	Không khí
Mức tiêu hao nhiên liệu (l/100 km)	2.717	2.63
Hệ thống treo trước	Giảm chấn thủy lực dạng ống lồng	Giảm chấn thủy lực đơn lò xo ống lồng
Hệ thống treo sau	Giảm chấn thủy lực đơn, 5 mức điều chỉnh	Giảm chấn thủy lực dạng lò xo ống lồng, 4 mức điều chỉnh
Phanh trước	Đĩa ABS	Đĩa ABS
Phanh sau	Đĩa	Tang trống
<b>III. Trang bị</b>		
Đèn phía trước	Halogen	LED
Đèn phía sau	LED	LED
Đèn ban ngày	LED	LED
Đèn báo rẽ	LED	LED
Màn hình đồng hồ	Analog-LCD	Analog-LCD
Chìa khóa	Khóa cơ	Khóa cơ có chống trộm
Vật liệu vỏ xe	Nhựa	Thép

**THACO AUTO**

**TRÂN TRỌNG CẢM ƠN**